

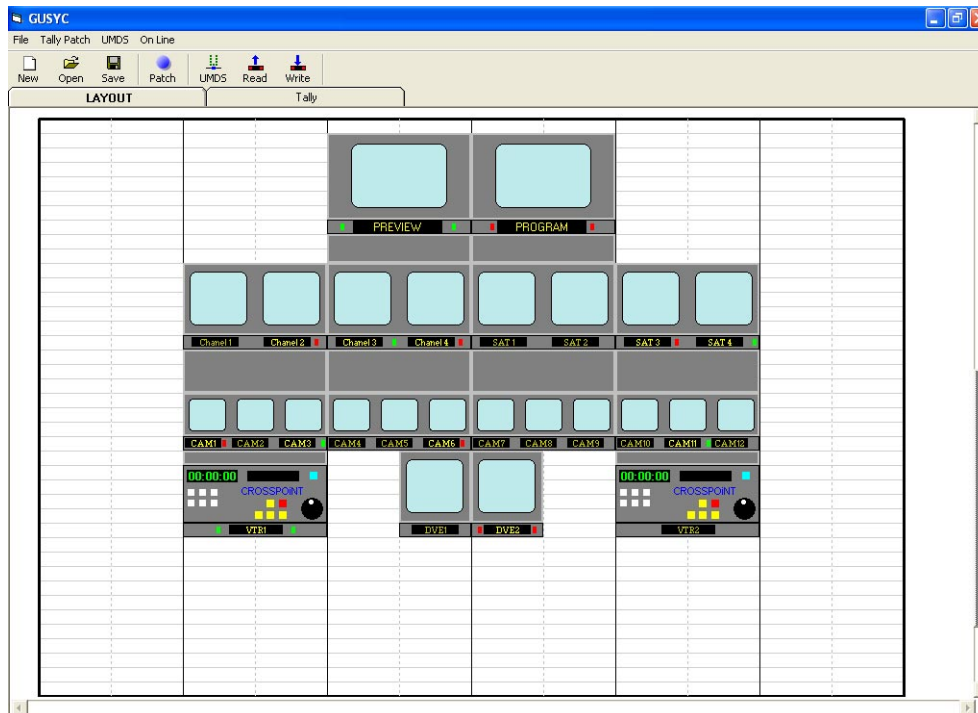
GUSYC

INTERFACE GRAFICO PARA SISTEMAS DE UMDs

Software de Configuración gráfica para sistemas de Display bajo monitor CROSSPOINT con Controlador HUB-DSP

CROSSPOINT fabrica distintos modelos de Displays para su instalación en paneles de monitorado TV. Estos Displays se destinan a salas de control donde confluyen diversas señales de Vídeo, Audio y Tally que deben ser presentadas e identificadas de una manera clara y sencilla. La complejidad que pueden adquirir estos sistemas demanda un programa de configuración gráfico potente pero a la vez sencillo e intuitivo.

GUSYC es una aplicación de software que se instala en un PC del usuario bajo Windows 95...XP y permite configurar de un modo gráfico la totalidad de parámetros de un Sistema de UMD/Tally de **CROSSPOINT**. Ofrece las siguientes prestaciones:



- Configuración gráfica de todas las funciones y parámetros de un sistema de UMDs.
- Seleccionar y posicionar sobre la rejilla de racks, diversos monitores TV, UMDs, VTRs y paneles ciegos.
- En una configuración del Controlador **CROSSPOINT** HUB-DSP pueden definirse hasta 9 paneles de monitorado.
- Entrada de textos, ajuste de brillo, intermitencia y modos de reloj para cada UMD en el panel de monitorado.
- Editar la configuración de la doble matriz interna de TALLYS (Niveles Rojo y Verde) en el HUB-DSP.
- Definir los UMDs como Estáticos (texto fijo) ó Dinámicos siguiendo la situación de Entradas / Salidas de la Matriz.
- Reasignar los Relés de TALLY de salida.
- Control visual de la situación de TALLYS y de las Entradas / Salidas de la Matriz.
- Asignación de TALLYS en modo gráfico ó por listados.
- Trabajar "off line" ó conectado al Controlador HUB-DSP por un puerto RS232.
- Salvado y recuperación de configuraciones en fichero.
- GUSYC es necesario para la configuración, pero no en la operación normal del sistema de UMDs.
- Se suministra con los Controladores HUB-DSP con versión de firmware 2.54 y posteriores.
- La mayoría de los HUB-DSP con versiones antiguas pueden ser actualizados por un coste reducido.

CROSSPOINT